

Waterjet **Idroline**

TECNOLOGÍA EN CORTE POR HIDROABRASIÓN GRANDES LOTES

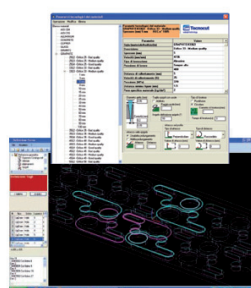
LOS SISTEMAS DE CORTE POR CHORRO DE AGUA DE TECNOCUT ESTÁN ESPECIALIZADOS EN PROVEER SOLUCIONES DE MÁQUINAS PARA LAS INDUSTRIAS Y SECTORES MÁS IMPORTANTES, TALES COMO EL SECTOR AERESPACIAL, AUTOMÓVIL, INDUSTRIA MARINA, GENERACIÓN DE ENERGÍA, CONSTRUCCIÓN, MECÁNICA, MOLDES, PROTOTIPOS, ÓPTICA, PIEDRA, CRISTAL Y MADERA. SE TRATA DE UNA LÍNEA DE PRODUCTOS CARACTERIZADOS POR UNA GRAN PRECISIÓN Y CALIDAD. OFRECE UN AMPLIO RANGO DE SOLUCIONES EFECTIVAS Y FLEXIBLES, CUBRIENDO NUMEROSAS FASES DE PRODUCCIÓN ASÍ COMO SOLUCIONES ADAPTADAS A CADA CLIENTE PARA PROCESOS MUY CONCRETOS Y ESPECÍFICOS. LA SERIE EASYLINE OFRECE A SUS NUMEROSOS CLIENTES UN SISTEMA DE CORTE EFECTIVO, PRECISO Y A UN PRECIO BASTANTE AJUSTADO. EL SABER HACER FRUTO DE LA EXPERIENCIA TRAS VEINTE AÑOS, COMBINADO CON LA TECNOLOGÍA ACTUAL SE TRADUCE EN UNA SOLUCIÓN DE GRANDES PRESTACIONES Y DE GRAN VALOR, TODO MADE IN ITALY.

Sistema completo 3 en 1

CMS Tecnocut
waterjet technology



Mecánica **Idroline**



Software **TecnoCam**



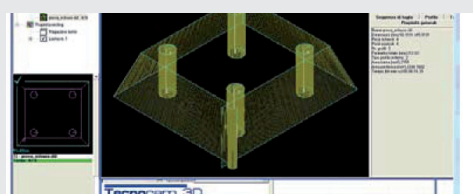
Bomba **Jetpower/Greenjet**



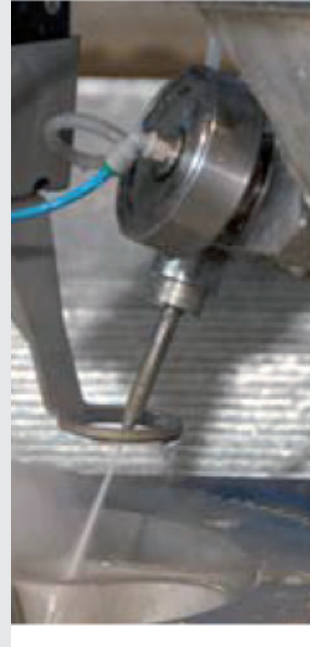
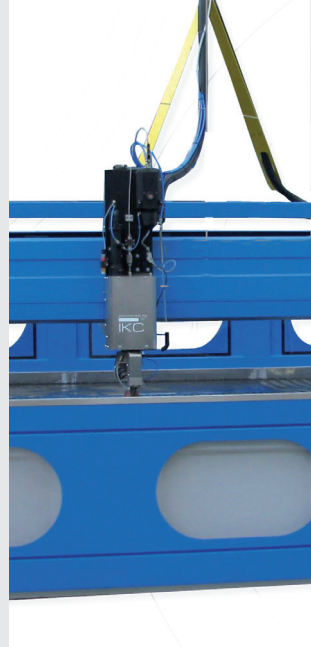
Los sistemas Tecnocut incorporan un robot de corte por agua por sistema de hidroabrasión. Se trata de un equipo cuya precisión y calidad se equipara a sus grandes prestaciones, ofreciendo un conjunto completo muy versátil con todo tipo de utilidades. Su uso sencillo y su gran potencia convierten a estos sistemas en las mejores soluciones en cuanto a precio contenido y elevada calidad.



Tecnocut establece un nuevo concepto de intensificadores de alta presión mediante un sistema bicilíndrico con dos cilindros paralelamente sincronizados que permiten conseguir presión constante de agua, evitando las caídas típicas de rendimiento de los intensificadores tradicionales. El control y monitorizado de la presión se efectúa a través de la consola móvil.



Paquete TecnoCam preinstalado necesario para completar la gestión de los sistemas de corte por chorro de agua. Desarrollado como resultado de una vasta experiencia de Tecnocut en el sector del corte hidroabrasivo. Incorpora una base de datos de materiales y un sistema de gestión del corte con simulador de costes y materiales incluido.



SISTEMA 3 EN 1

Solución completa en tecnología de corte por chorro de agua a través de un sistema 3 en uno. Incorpora, por un lado una máquina de corte por robot veloz, precisa y de alta calidad. Por otro lado, este sistema se completa con una unidad de potencia Jetpower de hasta 120 Hp que intensifica la presión de agua, así como con un control por software Tecnocam sofisticado y eficaz a la vez que simple.

ESTACIÓN DE CONTROL DE CORTE

El sistema integra un terminal basado en un robusto PC industrial que provee de fácil diálogo con el operario y se encuentra personalizado para una gestión sencilla de todas las funciones del sistema de corte.

ALTA RELACIÓN CALIDAD / PRECIO

Se ofrece al cliente un completo sistema de corte por chorro de agua de operación y manejo con controles sencillos pero a la vez potentes. Incorpora toda una serie de medidas de seguridad, como las puertas automáticas de seguridad que protegen el área de trabajo.

SISTEMA ANTICOLISIÓN

Eficaz sistema para regular de forma automática la distancia del cabezal de corte con respecto del material a cortar y capacidad de detención en caso de colisión.

PLANO DE APOYO VERSÁTIL

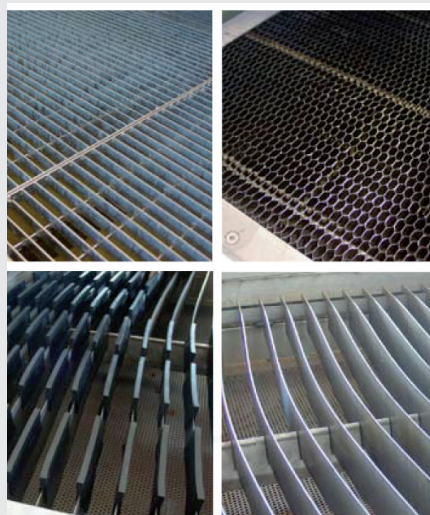
Diferentes superficies sobre las que poder trabajar, dependiendo de las especificaciones y necesidades de corte. Presenta una superficie Estándar y además un plano en nido de abeja adecuado para materiales plásticos, un plano antirebberación para corte tanto de cristal como de metal. A su vez se integra un sistema de recogida de abrasivos.

SISTEMA DE 5 EJES + CORTE TUBULAR

Cabezal de corte de 5 ejes con tecnología IKC (compensación inteligente) para realizar corte inclinado. Puede montar hasta tres puentes portacabezales (3 ejes/5 ejes) en la misma estructura. Incorpora un eje rotante para corte tubular de base circular o cuadrada.

SISTEMA DE CABEZALES ADICIONALES

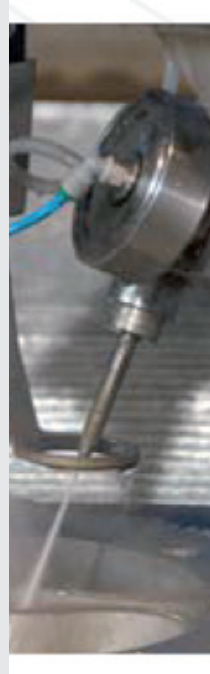
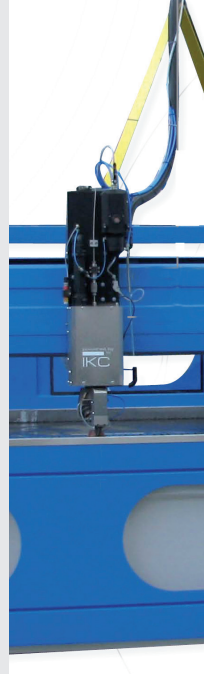
Se ofrece la posibilidad de incrementar el número de cabezales además de la configuración automática de la distancia entre los ejes.



Waterjet Idroline

PERFECCIÓN Y TECNOLOGÍA

Sistemas que permiten a cada cliente tener una instalación de prestaciones avanzadas con una inversión contenida. La experiencia de CMS ha conducido a la realización de maquinaria de altas prestaciones con la toda la calidad 'made in italy'.



CMS Tecnocut
waterjet technology

CARACTERÍSTICAS TÉCNICAS TECNO CUT IDROLINE

| MODELO | DIMENSIONES MÁQUINA (mm) | PLANO APOYO (mm) | EJE A (mm) | EJE B (mm) | EJE R (mm) | EJE X (mm) | EJE Y (mm) | EJE Z (mm) |
|------------------------|--------------------------|------------------|------------|------------|------------|------------|------------|------------------|
| Idroline 1720 | 4700x2300x3700 | 2700x2050 | 600° | +/- 60° | 340/400 | 2000 | 1700 | 250 |
| Idroline S 1720 | 4700x2700x3700 | 2650x2050 | - | " | 508/2570 | " | " | 350/250 (5 ejes) |
| Idroline S 1730 | 5700x2700x3700 | 3700x2050 | - | " | 508/2620 | 3000 | " | " |
| Idroline 1740 | 6400x2300x3700 | 4600x2050 | 600° | " | 340/400 | 4000 | " | 250 |
| Idroline 2040 | 6400x2600x3700 | 4600x2100 | " | " | " | " | 2000 | 250 |
| Idroline S 2040 | 6700x3000x3800 | 4650x2050 | - | " | 508/3570 | " | " | 350/250 (5 ejes) |

Sujeto a variaciones sin previo aviso - Edición Febrero 2016

CARACTERÍSTICAS TÉCNICAS INTENSIFICADOR DE PRESIÓN

| MODELO | MÁX. PRESIÓN OPERATIVA (bar/psi) | MÁX. FLUJO DE AGUA (lpg/gpm) | MÁX. DIAMETRO ORIFICIO (mm/in) | POTENCIA (Kw/Hp) |
|---------------------------|----------------------------------|------------------------------|--------------------------------|------------------|
| Jetpower Evo 30 Hp | 4150/60000 | 2,5/0,66 | 0,28/0,011 | 22,5/30 |
| Jetpower Evo 60 Hp | " | 5/1,32 | 0,40/0,016 | 45/60 |
| Jetpower 120 Hp | " | 9/2,38 | 0,50/0,019 | 90/120 |
| Easypump 30 Hp* | " | 2,5/0,66 | 0,28/0,011 | 22,5/30 |
| Easypump 60 Hp* | " | 4,8/1,26 | 0,40/0,015 | 45/60 |
| Greenjet 4150 | " | 5/1,32 | 0,40/0,016 | 30/40 |
| Greenjet 6200 | 62000/90.000 | 2,61/0,69 | 0,28/0,011 | 30/40 |

*Easypump sólo en modelos Idroline S

Sujeto a variaciones sin previo aviso - Edición Febrero 2016



ATOM SPAIN

ATOM ESPAÑA INT S.L.

SEDE CENTRAL - Avda. Centro Excursionista Eldense, Nave 18, Aptdo 271, 03600 Elda (Alicante) - Tel.: 965 386 244/ Fax: 965 399 236 - info@atom-spain.com

Sucursal - C/ Francesc Layret, 12-14, Nave 30 PI Sant Ermengol II 08630 Abrera (Barcelona) - Tel.: 936 979 793/Fax: 937701815 - infobarna@barceloatom.com

www.atom-spain.com